

ПРОГРАММА PROGR_OTP2M ВЕРСИЯ 1.2

Руководство пользователя

2015

АННОТАЦИЯ

В данном программном документе приведено руководство пользователя по установке и использованию программы PROGR_OTP2M.

В разделе "Назначение программы" указаны сведения о назначении программы.

В разделе "Условия выполнения программы" приведена минимальная конфигурация ПЭВМ, на которой может быть установлена программа.

В разделе "Установка программы" описан процесс установки программы на жесткий диск ПЭВМ.

В разделе "Работа с программой" описаны основные окна и вкладки программы, приведена последовательность действий пользователя при работе с программой.

В разделе "Удаление программы" описана процедура удаления программы с жесткого диска ПЭВМ.

В разделе "Сообщения оператору" приведены тексты сообщений об ошибках, выдаваемых в ходе выполнения программы, описание их содержания и соответствующих действий оператора.

СОДЕРЖАНИЕ

1.	Назначение программы	4
2.	Условия выполнения программы	4
3.	Установка программы	4
4.	Работа с программой	5
5.	Удаление программы	7
6.	Сообщения оператору	8

1. НАЗНАЧЕНИЕ ПРОГРАММЫ

Программа предназначена для загрузки данных в программатор микросхемы 1645PT3 и выполнения операций чтения, верификации и записи.

2. УСЛОВИЯ ВЫПОЛНЕНИЯ ПРОГРАММЫ

Программа должна устанавливаться на IBM-совместимую ПЭВМ со следующей минимальной конфигурацией:

- процессор - 2 ГГц;
- ОЗУ - 1 Гб;
- дисплей и видеокарта - 15", VGA, 1280x1024;
- НЖМД - 100 Гб;
- клавиатура - АТ;
- манипулятор - мышь;
- операционная система - Windows XP не ниже SP3(с установленной платформой .NET Framework 4.0);
- USB;

3. УСТАНОВКА ПРОГРАММЫ

Программное обеспечение поставляется в виде установочного файла Progr_OTP2M_setup.exe. Для установки программного обеспечения необходимо запустить данный файл, выполнив двойной щелчок левой кнопкой мыши по имени архива в проводнике Windows, и выполнить следующие пункты:

- выбрать директорию, куда будет установлена программа, и нажать **Далее**;
- выбрать имя папки программы в меню **Пуск** и нажать **Далее**;
- установить галочку в поле **Создать значок на рабочем столе** и нажать **Далее**;

- нажать кнопку **Установить**;
- после появления сообщения об успешном завершении установки отменить выделение поля **Запустить PROGR_OTP2M**, сняв галочку;
- нажать кнопку **Завершить**.


На этом установка программного обеспечения PROGR_OTP2M завершена.

В случае необходимости платформу .NET Framework 4.0 можно загрузить по адресу <http://www.microsoft.com/ru-ru/download/details.aspx?id=17718>

4. РАБОТА С ПРОГРАММОЙ

Перед началом работы с программой требуется подключить программатор OTP ROM 1645PT3 к любому свободному USB порту компьютера.

Запуск программы осуществляется двойным кликом левой кнопкой мыши

по ярлыку  PROGR_OTP2M на рабочем столе или по исполняемому файлу PROGR_OTP2M.exe в рабочей папке программы.

Примечание. Для запуска программы требуются права администратора.

После запуска программы появится рабочее окно (рис. 1). Если программатор подключен, то появится сообщение "Устройство подключено.", в противном случае появится сообщение "Устройство не подключено".

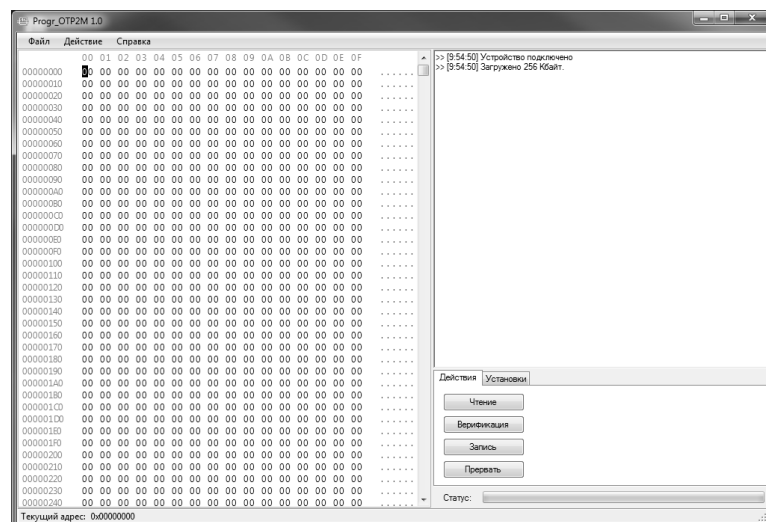


Рисунок 1

Программа позволяет загружать файлы формата .bin и .hex для записи и верификации и сохранять считанные из микросхемы данные в файл формата .bin.

Перед открытием файла, выполнением операции чтения, верификации или записи необходимо на закладке **Установки** выбрать режим микросхемы (8 или 16 - разрядный) и разрядность шины данных с номером микросхемы (рис. 2).

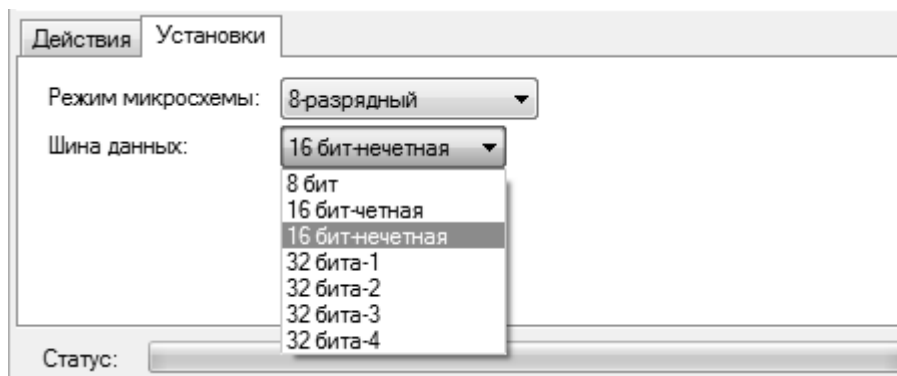


Рисунок 2

Для чтения микросхемы требуется нажать кнопку **Чтение**.

Примечание. Ход выполнения каждой операции отображается в поле Статус.

После завершения чтения поле hex-редактора программы обновится и в нем появятся прочитанные данные. Данные будут отображены в соответствии с выбранными установками разрядности микросхемы и шины данных.

Для верификации необходимо открыть файл, с содержимым которого будут сравниваться данные, прочитанные из микросхемы (меню **Файл-Открыть**), и нажать кнопку **Верификация**. После завершения верификации в лог программы будет выведено сообщение с общим числом ошибок. Первые десять ошибок будут отображены (рис. 3).

```

>> [14:59:59] Устройство подключено
>> [14:59:59] Загружено 256 Кбайт.
<< [15:00:02] Чтение микросхемы...
>> [15:00:02] Микросхема определена.
>> [15:00:06] Прочитано 262144 байт.
>> [15:00:06] Загружено 256 Кбайт.
>> [15:00:06] Чтение завершено.
>> [15:00:08] Загружено 256 Кбайт.
>> [15:00:10] Загружено 256 Кбайт.
<< [15:00:12] Верификация содержимого памяти микросхемы...
>> [15:00:13] Микросхема определена.
>> [15:00:13] Чтение микросхемы для верификации...
>> [15:00:17] Число ошибок: 1
>> [15:00:17] Несовпадение данных по адресу 0x00000000 микросхемы с загруженными
данными по адресу 0x00000000: 00 вместо 10
>> [15:00:17] Ошибка верификации!
>> [15:00:19] Загружено 256 Кбайт.
<< [15:00:24] Чтение микросхемы...
>> [15:00:25] Микросхема определена.
>> [15:00:29] Прочитано 262144 байт.
>> [15:00:29] Загружено 256 Кбайт.
>> [15:00:29] Чтение завершено.
<< [15:00:29] Верификация содержимого памяти микросхемы...
>> [15:00:30] Микросхема определена.
>> [15:00:30] Чтение микросхемы для верификации...
>> [15:00:34] Верификация прошла успешно.
<< [15:00:36] Верификация содержимого памяти микросхемы...
>> [15:00:37] Микросхема определена.
>> [15:00:37] Чтение микросхемы для верификации...
>> [15:00:41] Число ошибок: 1
>> [15:00:41] Несовпадение данных по адресу 0x00020009 микросхемы с загруженными
данными по адресу 0x00000013: 29 вместо 21
>> [15:00:41] Ошибка верификации!

```

Рисунок 3

В случае успешной верификации будет выведено сообщение "Верификация прошла успешно".

Для записи данных в микросхему памяти необходимо открыть требуемый файл или ввести данные в hex-редакторе вручную и нажать кнопку **Запись**.

В случае успешной записи будет выведено сообщение "Запись микросхемы завершена". Если записать микросхему не удалось, появится сообщение "Ошибка записи микросхемы!".

Примечание. Любую операцию можно прервать нажатием кнопки **Прервать**.

5. УДАЛЕНИЕ ПРОГРАММЫ

Для удаления программы необходимо в меню **Панель управления** выбрать **Удаление программ**, найти **PROGR_OTP2M** и нажать **Удалить**.

6. СООБЩЕНИЯ ОПЕРАТОРУ

Сообщение	Причина	Способ устранения
Микросхема перезаписана!	Попытка записи в записанную ранее ячейку памяти.	Установить в программатор чистую микросхему.
Ошибка чтения/записи USB!	Не удается передать команду программатору по USB.	Проверить соединение по USB. Запустить программу от имени администратора.
Микросхема не определена.	Микросхема не установлена в контактное устройство программатора. Используется несовместимая микросхема.	Установить в программатор микросхему 1645PT3.
Иное		Обратиться в службу технической поддержки.